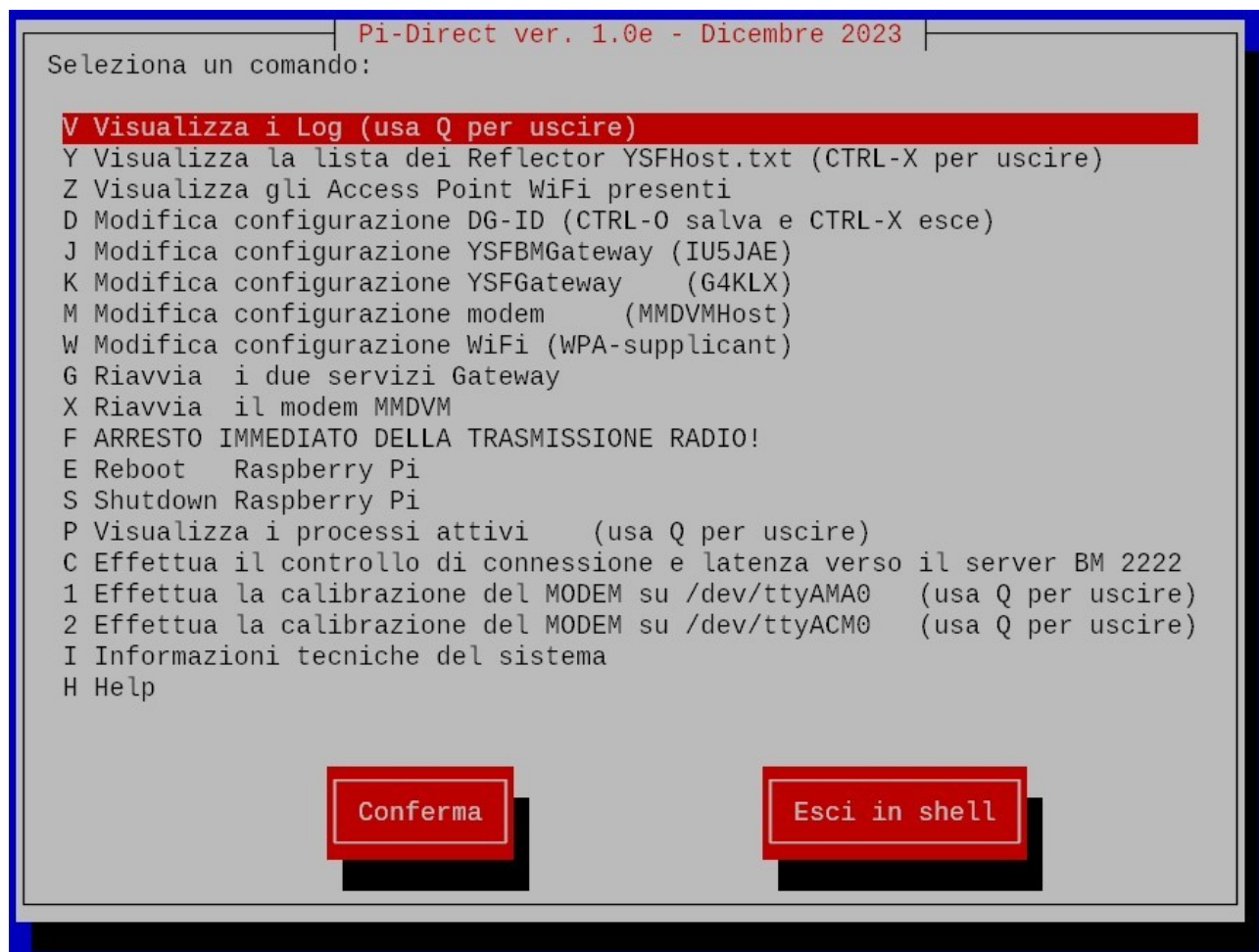


Modifica del menu principale della distribuzione Pi-Direct

(versione: 1.0e - 19 dicembre 2023 di Paolo IV3BVK)

In questo documento trovate le informazioni per installare una versione personalizzata del menu, e utilizzare i nuovi comandi che ho inserito dietro specifica richiesta di alcuni OM.

NOTA: Il gruppo di lavoro di questa distribuzione ha deciso da tempo di voler mantenere la versione originale del menu; il sottoscritto ha desiderato aiutare gli utilizzatori meno esperti di questo sistema funzionante su linux, creando ed aggiungendo dei comandi personalizzati ad hoc.



NOTA: La versione che trovate descritta in testa al menu (ver. 1.0e) non riguarda l'intera distribuzione Pi-Direct (che rimane identica a quella che avete scaricato ed installato), ma riguarda solamente la versione di questo menu, contenente i comandi aggiuntivi.

In questa versione sono stati corretti anche alcuni piccoli bug presenti nel codice delle versioni precedenti del menu, in modo da renderne il funzionamento più fluido e veloce.

Descrizione dei nuovi comandi

Z Visualizza la lista degli Access Point attivi, rilevati dal Raspberry. Utilizzando questo comando visualizzerete la lista degli Access Point attivi, che il sistema riesce a rilevare attorno a se. La visualizzazione viene effettuata attraverso un comando da terminale, in sola lettura; non è previsto effettuare alcuna modifica al testo dell'elenco visualizzato.

W Modifica configurazione WiFi. Utilizzando questo comando visualizzerete il contenuto del file `wpa_supplicant.conf`, presente nel vostro sistema. In questo editor è possibile effettuare la modifica del contenuto del file, in modo da poter aggiungere ulteriori configurazioni per la connessione WiFi ad altri Access Point personali.

F Arresto immediato delle trasmissioni dell'apparato radio del nodo Pi-Direct. Utilizzando questo comando di arresta immediatamente il servizio del modem interno MMDVM, impedendo al nodo di andare in trasmissione (non emettendo nemmeno il Beacon CW, se impostato).

NOTA: Questo comando è stato richiesto da alcuni colleghi OM che gestiscono (come me..) il nodo da remoto. Per avere la certezza di bloccare le trasmissioni del vostro nodo DMR / C4FM, con l'uso di questo semplice comando di menu riuscirete ad avere la certezza di aver bloccato le trasmissioni e poter comunque continuare a gestire il sistema da remoto, senza doverlo obbligatoriamente spegnere o scollegare dalla rete dati.

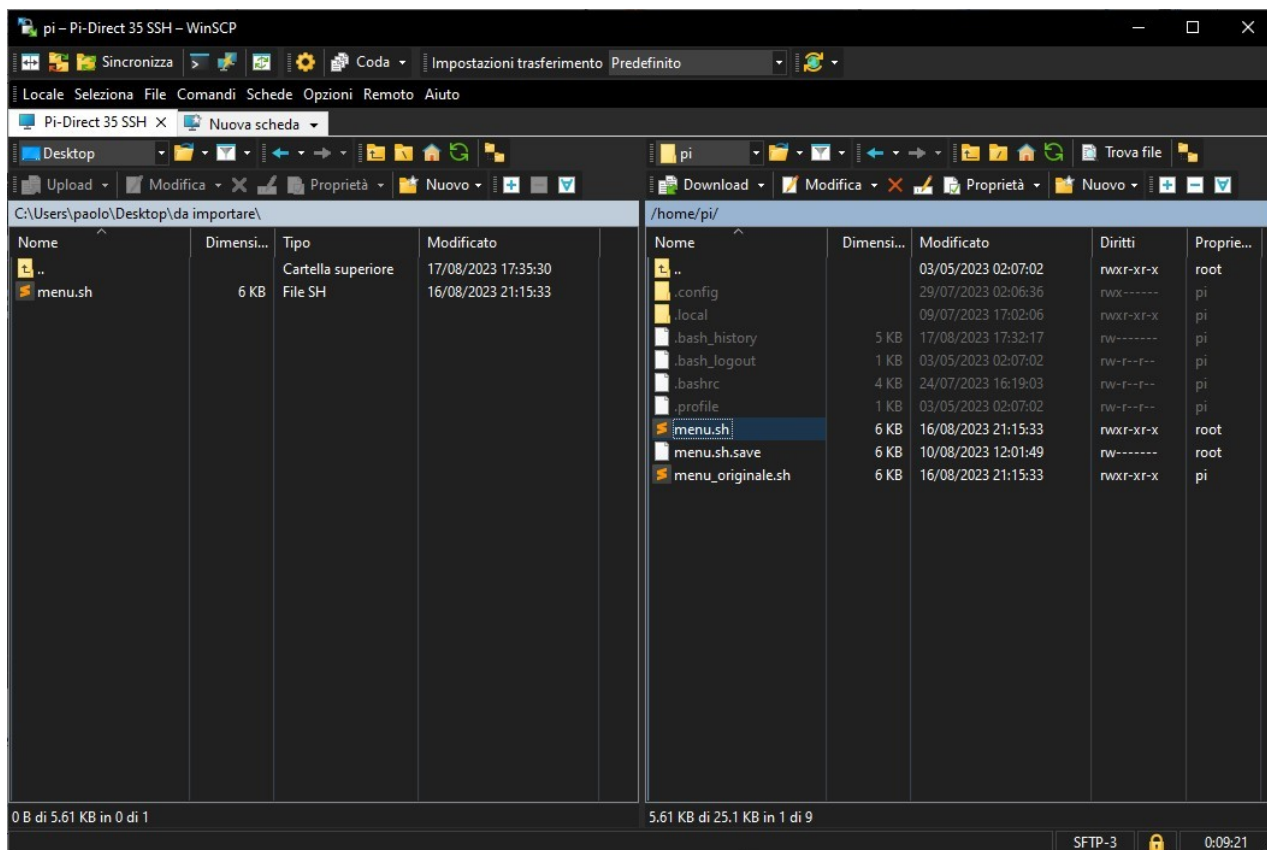
Le spiegazioni degli altri comandi presenti nel menu, sono state inserite nelle spiegazioni degli aggiornamenti delle versioni precedenti del menu.

Informazioni per installare il nuovo menu nella distribuzione Pi-Direct

Per installare questa nuova versione del menu, dovrete importare il file [menu_10e.sh](#) (che trovate insieme a questo documento) all'interno della cartella `/home/pi/` del vostro dispositivo Raspberry Pi.

Esistono diversi modi per farlo, io vi consiglio il più semplice. Utilizzate il programma WinSCP, facilmente reperibile in rete, a [questo link](#).

Una volta connessi al vostro dispositivo, visualizzerete questa finestra:



Come potete notare, nell'area a sinistra vedete la cartella 'da importare', presente sul mio PC, mentre nell'area a destra viene visualizzato il contenuto della cartella /home/pi/ del Raspberry.

ATTENZIONE: La prima operazione che dovete fare, sarà quella di rinominare il file originale già presente nella cartella del Raspberry Pi, in modo da non sovrascriverlo con il nuovo file omonimo che poi andrete a copiare.

Per farlo, posizionatevi sopra al file **menu.sh** esistente (sul Raspberry) e premete il pulsante **F2**; rinominate il file (ad esempio, **menu_originale.sh**). Lavorando in questo modo, avrete ottenuto anche un backup del file originale, nel qual caso vogliate ripristinare il menu originale.

Procedete ora alla copia del nuovo file presente nel vostro PC (**menu_10e.sh**), nel Raspberry. Posizionatevi sul file a sinistra e premete il pulsante **F5**. Vi verrà chiesto dove scrivere il file, scegliete semplicemente **OK**.

A questo punto, se avete seguito correttamente tutte le informazioni, sul vostro Raspberry NON troverete nessun file denominato menu.sh.

Dal programma WinSCP, posizionatevi sopra al nuovo file che avete copiato (menu_10e.sh) e premete il pulsante **F2**. Modificate il nome del file in **menu.sh** e premete **Invio**.

NOTA: Ora potete uscire dal programma WinSCP, in quanto le prossime configurazioni verranno effettuate dalla riga di comando del terminale, dall'interno del vostro Raspberry Pi.

Modifica del proprietario del file del menu

Ora avete installato la nuova versione del file del menu sul vostro dispositivo, ma prima di poterlo utilizzare è necessario cambiarne il proprietario e renderlo eseguibile. Per fare queste operazioni, dovete collegarvi al Raspberry via terminale, in modalità SSH, seguendo queste informazioni:

Sul vostro PC Windows, aprite un terminale (prompt dei comandi, cmd), e digitate il seguente comando:

```
ssh pi@numero_IP_del_vostro_dispositivo
```

ad esempio: `ssh pi@192.168.2.14`

A connessione avvenuta vi si aprirà ugualmente il menu grafico del pi-direct; uscite dal menu con il pulsante **"Esci in shell"**.

Dalla riga di comando, inviate questa serie di comandi:

clear

ls -la

vi apparirà un elenco simile al seguente:

```
drwxr-xr-x 4 pi pi 4096 17 ago 15.46 .
drwxr-xr-x 3 root root 4096 3 mag 00.07 ..
-rw----- 1 pi pi 4296 17 ago 15.53 .bash_history
-rw-r--r-- 1 pi pi 220 3 mag 00.07 .bash_logout
```

```
-rw-r--r-- 1 pi pi 3557 24 lug 14.19 .bashrc
drwx----- 5 pi pi 4096 29 lug 00.06 .config
drwxr-xr-x 3 pi pi 4096 9 lug 15.02 .local
-rwxr-xr-x 1 pi pi 5751 16 ago 19.15 menu_originale.sh
-rw-r--r-- 1 pi pi 5751 17 dic 15.50 menu.sh
-rw----- 1 root root 5408 10 ago 10.01 menu.sh.save
-rw-r--r-- 1 pi pi 807 3 mag 00.07 .profile
```

Come potete vedere dalla riga che ho evidenziato in grassetto, il proprietario del file che avete copiato è l'utente **pi**, anziché **root**; e il file non è eseguibile.

Per aggiornare il proprietario del file menu.sh, dovete inviare questo comando:

sudo chown root:root menu.sh

Per rendere eseguibile il file, dovete inviare questo comando:

sudo chmod +x menu.sh

Effettuate queste operazioni senza aver avuto alcun errore, avete completato le modifiche al file del menu.

Informazioni

Per ogni ulteriore informazione, richiesta di chiarimento, modifica o altro, siamo a vostra disposizione all'interno del [canale Telegram Pi-Direct Hotspot Italia](#).

NOTA: Le informazioni specifiche relative a questa versione di menu, vanno chieste a Paolo IV3BVK (@paolettopn).

Buon divertimento e proseguimento dei vostri test e sperimentazioni, da **Paolo IV3BVK**.