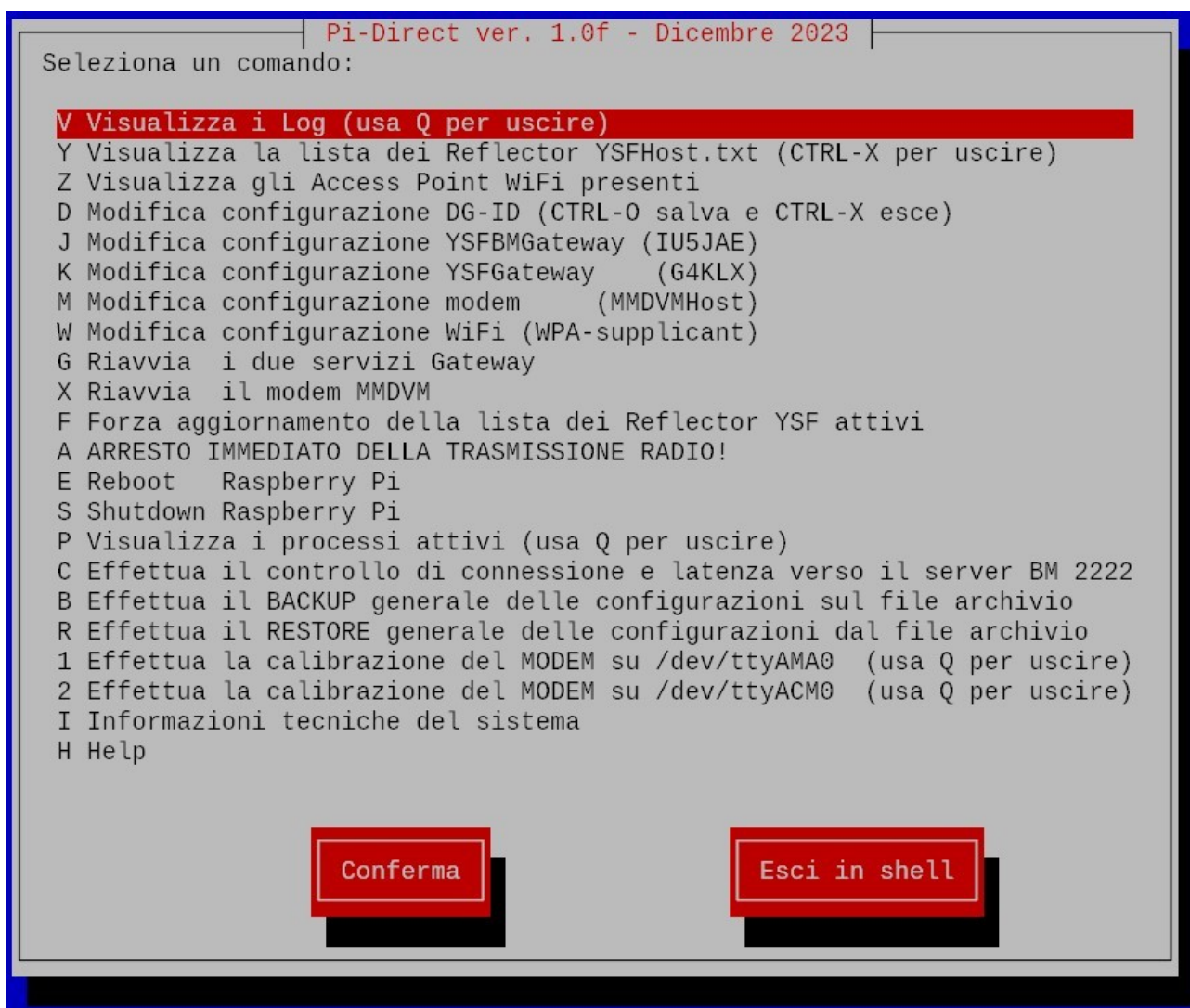


Modifica del menu principale della distribuzione Pi-Direct

(versione: 1.0f - 23 dicembre 2023)

In questo documento troverete le informazioni per installare un'altra versione personalizzata del menu, per utilizzare i nuovi comandi di BACKUP / RESTORE dell'omonima patch e il comando per forzare l'aggiornamento manuale della lista dei Reflector attivi, che ho creato personalmente dietro specifica richiesta di alcuni OM.

NOTA: Il gruppo di lavoro di questa distribuzione ha deciso da tempo di voler mantenere la versione del menu originale; il sottoscritto desidera voler aiutare gli utilizzatori meno esperti di questo sistema funzionante su linux, creando ed aggiungendo dei comandi personalizzati ad hoc.



NOTA: La versione che trovate descritta in testa al menu (ver. 1.0f) non riguarda l'intera distribuzione Pi-Direct (che rimane identica a quella che avete scaricato ed installato), ma riguarda solamente la versione di questo menu, contenente i comandi aggiuntivi.

ATTENZIONE: I comandi di menu **B** e **R** NON funzioneranno, se non avete già applicato la patch di BACKUP - RESTORE che ho pubblicato precedentemente! La lettera del comando di Reboot è stato rinominata da **R** ad **E**.

Descrizione dei nuovi comandi

F Forza manualmente la procedura di aggiornamento dei Reflector YSF attivi. Questo comando lancia lo script apposito, che altrimenti viene avviato automaticamente ogni ora, tramite il comando di crontab del Raspberry.

B Effettua il BACKUP generale delle configurazioni sul file archivio. Utilizzando questo comando avvierete lo script di esportazione dei dati, che provvederà a comprimere e copiare le vostre configurazioni all'interno di un file archivio .ZIP. La visualizzazione dell'operazione viene effettuata attraverso il terminale, in sola lettura.

R Effettua il RESTORE generale delle configurazioni dal file archivio. Utilizzando questo comando avvierete lo script di importazione che provvederà ad estrarre e copiare le vostre configurazioni all'interno delle cartelle di sistema dei vari servizi. Al termine della copia dei files, (che andrà a sovrascrivere le configurazioni esistenti), lo script effettuerà automaticamente il riavvio dei servizi previsti. La visualizzazione dell'operazione viene effettuata attraverso il terminale, in sola lettura.

NOTA: Queste tre operazioni mi sono state richieste da diversi colleghi OM che gestiscono (come me..) molti nodi ed effettuano diverse sperimentazioni sul sistema Pi-Direct. Utilizzando questo veloce sistema di ripristino dei dati personali delle varie configurazioni, risulta molto semplice farsi più copie di salvataggio e soprattutto ripristinare velocemente il normale funzionamento del sistema. La procedura di aggiornamento manuale dei Reflector può servire nel caso in cui si effettui il Restore delle configurazioni e si desidera aggiornare subito l'elenco dei Reflector attivi.

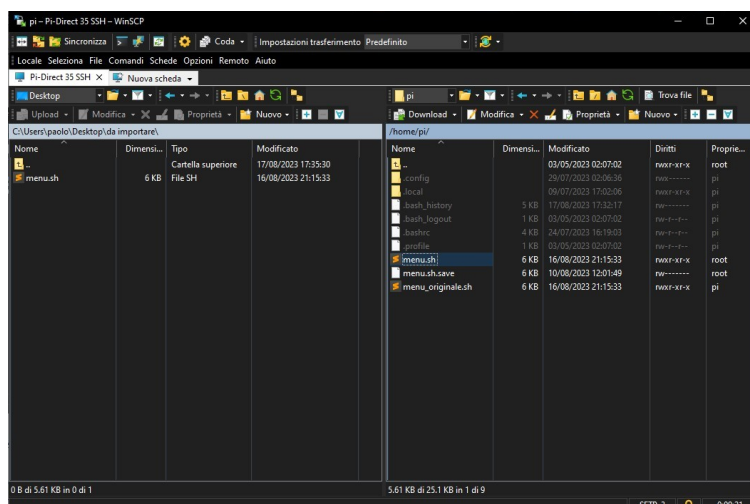
Le spiegazioni degli altri comandi, già presenti nel menu, sono state spiegate nella documentazione degli aggiornamenti delle versioni precedenti del menu.

Informazioni per installare il nuovo menu nella distribuzione Pi-Direct

Per installare questa nuova versione del menu, dovrete importare il file [menu_10f.sh](#) (che trovate insieme a questo documento) all'interno della cartella `/home/pi/` del vostro dispositivo Raspberry Pi, ed effettuare alcune piccole modifiche alla proprietà del file.

Esistono diversi modi per farlo, io vi consiglio il più semplice. Utilizzate il programma WinSCP, facilmente reperibile in rete, a [questo link](#).

Una volta connessi al vostro dispositivo, visualizzerete questa finestra:



Come potete notare, nell'area a sinistra vedete la cartella contenente i dati 'da importare', presente sul mio PC, mentre nell'area a destra viene visualizzato il contenuto della cartella /home/pi/ del Raspberry.

ATTENZIONE: La prima cosa che dovete fare, sarà quella di rinominare il file originale già presente nella cartella del Raspberry Pi, in modo da non sovrascriverlo con il nuovo file omonimo che poi andrete a modificare.

Per farlo, posizionatevi sopra al file **menu.sh** esistente e poi premete il pulsante **F2**; rinominate il file (ad esempio...) in **menu_originale.sh** . Lavorando in questo modo, avrete un backup del file originale, nel qual caso vogliate ripristinare il menu originale.

Procedete ora alla copia del nuovo file presente nel vostro PC (**menu_10f.sh**), nel Raspberry. Posizionatevi sul file a sinistra e premete il pulsante **F5**. Vi verrà chiesto dove scrivere il file, scegliete semplicemente **OK**.

A questo punto, se avete seguito correttamente tutte le informazioni, NON troverete nessun file denominato menu.sh.

Dal programma WinSCP, posizionatevi sopra al nuovo file che avete copiato (menu_10f.sh) e premete il pulsante **F2**. Modificate il nome del file in **menu.sh** e premete **Invio**.

NOTA: Ora uscite dal programma WinSCP, in quanto le prossime configurazioni verranno effettuate dalla riga di comando del terminale, dall'interno del vostro Raspberry Pi.

Modifica del proprietario del file del menu

Ora avete la nuova versione del file del menu sul vostro dispositivo, prima di poterlo utilizzare è necessario cambiarne il proprietario e renderlo eseguibile. Per fare queste operazioni, dovete collegarvi al Raspberry via terminale, in modalità SSH, seguendo queste informazioni:

Sul vostro PC Windows, aprite un terminale (prompt dei comandi, cmd), e digitate il seguente comando:

```
ssh pi@numero_IP_del_vostro_dispositivo
```

ad esempio: `ssh pi@192.168.2.14`

A connessione avvenuta vi si aprirà ugualmente il menu grafico del pi-direct; uscite dal menu con il pulsante "**Esci in shell**".

Dalla riga di comando, inviate questa serie di comandi:

```
clear
```

```
ls -la
```

vi apparirà un elenco simile al seguente:

```
drwxr-xr-x 4 pi pi 4096 17 ago 15.46 .
drwxr-xr-x 3 root root 4096 3 mag 00.07 ..
-rw----- 1 pi pi 4296 17 ago 15.53 .bash_history
-rw-r--r-- 1 pi pi 220 3 mag 00.07 .bash_logout
```

```
-rw-r--r-- 1 pi pi 3557 24 lug 14.19 .bashrc
drwx----- 5 pi pi 4096 29 lug 00.06 .config
drwxr-xr-x 3 pi pi 4096 9 lug 15.02 .local
-rwxr-xr-x 1 pi pi 5751 16 ago 19.15 menu_originale.sh
-rw-r--r-- 1 pi pi 5751 25 dic 15.50 menu.sh
-rw----- 1 root root 5408 10 ago 10.01 menu.sh.save
-rw-r--r-- 1 pi pi 807 3 mag 00.07 .profile
```

Come potete vedere dalla riga che ho evidenziato in grassetto, il proprietario del file che avete copiato è l'utente **pi**, anziché **root**; e il file non è eseguibile.

Per aggiornare il proprietario del file menu.sh, dovete inviare questo comando:

sudo chown root:root menu.sh

Per rendere eseguibile il file, dovete inviare questo comando:

sudo chmod +x menu.sh

Effettuate queste operazioni senza aver avuto alcun errore, avete completato le modifiche al file del menu.

Informazioni

Per ogni ulteriore informazione, richiesta di chiarimento, modifica o altro, siamo a vostra disposizione all'interno del [canale Telegram Pi-Direct Hotspot Italia](#).

NOTA: Le informazioni specifiche relative a questa versione di menu, vanno chieste a Paolo IV3BVK (@paolettopn).

Buon divertimento e proseguimento dei vostri test e sperimentazioni, da **Paolo IV3BVK**.